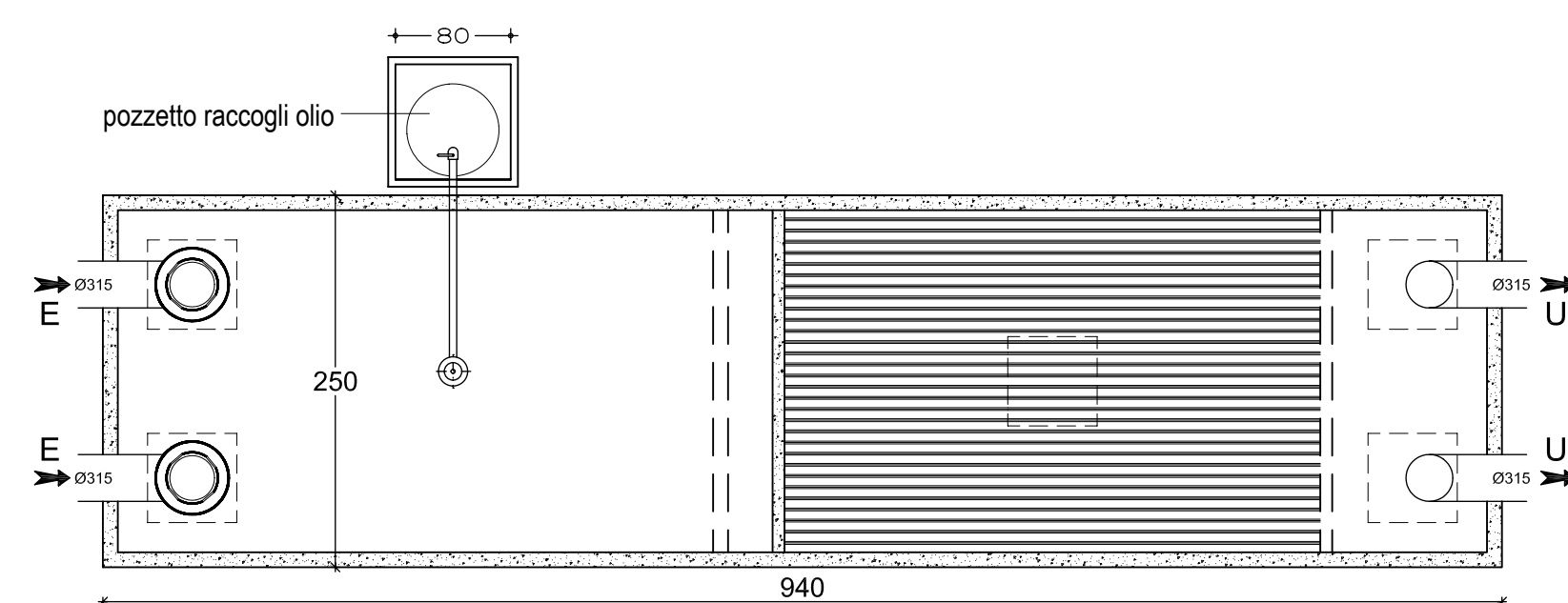


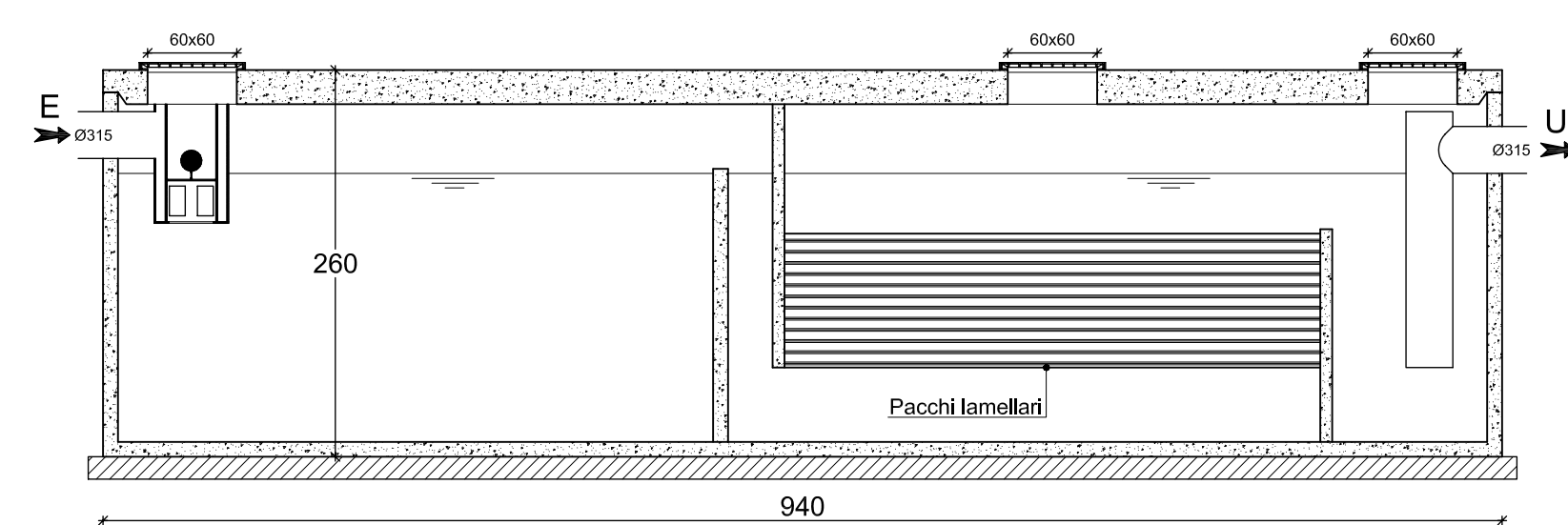
SEPARATORE DISOLEATORE DI IDROCARBURI CON FILTRO COALESCENTE
(mod. METEOTANK MT 160 di CARRA depurazioni)

SCHEMA INDICATIVO

PIANTA



SEZIONE



LEGENDA

- FABBRICATI ESISTENTI (EDIFICIO OGGETTO DI INTERVENTO = mq 4.318)
- PIAZZALE ESISTENTE: PAVIMENTAZIONE IN ASFALTO mq 3.200 circa
- PIAZZALE DI MANOVRA: PAVIMENTAZIONE IN STABILIZZATO mq 5.100 circa di cui mq 3.815 in ampliamento

LEGENDA RETE SMALTIMENTO ACQUE BIANCHE

- | | |
|---|---|
| OPERE IN PROGETTO | OPERE ESISTENTI |
| CADITOIA SIFONATA | POZZO PERDENTE ESISTENTE |
| POZZETTO PLUVIALE FABBRICATO | POZZETTO PLUVIALE FABBRICATO ESISTENTE |
| POZZETTO ISPEZIONE | TUBAZIONI ESISTENTI (CLS e PVC) |
| TUBAZIONE IN CLS ø 20 - 40 cm | GRIGLIA DI RACCOLTA |
| TUBAZIONE IN CLS ø 50 cm PER SUBIRRIGAZIONE | VASCHE BIOLOGICHE |
| VASCA DISOLEATORE | POZZO PERDENTE ESISTENTE PER ACQUE NERE |
| POZZETTO DI RACCOLTA OLIO | |

PROVINCIA DI VICENZA	COMUNE DI BASSANO DEL GRAPPA
INTERVENTO	RICHIESTA DI PERMESSO DI COSTRUIRE PER INTERVENTO IN VARIANTE AL P.I. PER AMPLIAMENTO PIAZZALE DI MANOVRA A SERVIZIO ATTIVITA' ARTIGIANALE, MODIFICHE PROSPETTICHE DEL FABBRICATO E INSTALLAZIONE DI UN DEPOSITO DI CARBURANTE
COMMITTENTE	Società Prè s.r.l. Bassano del Grappa VI (ditta proprietaria) TITOTRANS di Primon Mario Bortolo Loria TV (ditta affittuaria)
10	DATA maggio 2013 SCALA 1 : 500
OGGETTO	SCHEMA SMALTIMENTO ACQUE METEORICHE